

Welcome to our world



ADAMS MUSICAL INSTRUMENTS

Aziëstraat 17-19
NL-6014 DA Ittervoort
The Netherlands

P.O.Box 3514
NL-6017 ZG Thorn
The Netherlands

Phone +31 (0)475 56 0710
Fax +31 (0)475 56 3328

export@adams.nl
www.adams-music.com



Revolution Timpani | Pauken

Adams Musical Instruments, the world's leading manufacturer of high quality concert percussion, is pleased to introduce the new Revolution series timpani. The revolution timpani have a number of patented developments that combine truly professional performance sound quality with a innovative balanced action pedal system, height adjustable, wide range hand fine tuner, and a removable, folding undercarriage for easy and light portability. For the first time ever, calf heads can be used on a balance action pedal system. An octave can be achieved from each drum with the hand fine tuner. The Revolution timpani are the most practical, portable, high quality timpani ever created. The undercarriage and the bowl of the revolution timpani easily separate without tools, making these the only truly portable high quality drums on the market. When separated from the undercarriage, each Revolution timpani maintains tension on the head and has a range of a 5th using the fine-tuning feature. The undercarriage itself folds and locks, and can be carried easily using the built-in handle. The oversized double locking swivel casters, combined with the permanently installed locking third wheel assembly on the pedal, help the revolution drums glide with fingertip effort. Revolution timpani are available in 20", 23", 26", 29" and 32" sizes with fibreglass, copper or copper hammered bowls.

With the introduction of the Revolution timpani, Adams once again prove they are the world leader in timpani and percussion development.

Adams Musical Instruments, der weltweit führende Hersteller von hochwertigen Orchester Percussion-Instrumenten, freut sich, die neue Revolution Pauken-Serie vorstellen zu dürfen. Diese Pauken verfügen über eine Reihe patentierter Entwicklungen, sowie einer professionellen Ausstattung und Klangqualität, ein innovatives ausgewogenes Pedal System, sind höhenverstellbar und mit einem tonumfangreichen Feinstimmer ausgestattet. Ein einklappbares Untergestell ermöglicht einen einfachen und leichten Transport. Das Pedalsystem, in Verbindung mit dem Feinstimmer, erlaubt bei diesen Pauken, zum ersten Mal, den Gebrauch von Naturfellen und ermöglicht einen Tonumfang bis zu einer Oktave. Die Revolution-Pauken sind die praktischsten, tragbaren, qualitativ hochwertigsten Pauken, die jemals entwickelt wurden. Das Unterteil und der Kessel der Revolution-Pauken lassen sich einfach und ohne Werkzeug trennen. Dadurch sind sie die einzigen hochwertigen und getrennt tragbaren Pauken auf dem Markt. Getrennt vom Untergestell bleibt das Fell jeder Revolution-Pauke unter Spannung und erhält, durch Gebrauch des Feinstimmers, einen Tonumfang von einer Quinte.

Das einklappbare Untergestell verfügt über eine Arretierung und kann somit einfach an dem eingebauten Griff getragen werden. Durch die grossen Doppelräder, in Verbindung mit dem fest eingebautem dritten Rad am Pedal, ist die Revolution-Pauke einfach zu bewegen. Sämtliche Räder sind mit Feststellbremsen versehen.

Die Revolution-Pauken sind erhältlich in den Grössen 20", 23", 26", 29" und 32" mit Fiberglas-, Kupfer- oder gehämmerten Kupfer-Kessel.

Mit der Einführung der Revolution-Pauken, hat Adams mal wieder bewiesen, dass sie die weltweit führende Firma in der Entwicklung von Pauken und Schlagzeug ist.





Revolution Timpani

- Professional performance sound quality
- Innovative balanced action pedal system
- Height adjustable
- Wide range hand fine tuner
- Removable folding undercarriage for easy and light portability
- Possibility to use calfheads in combination with balanced action pedal system
- Available in 20", 23", 26", 29" and 32"

26" - 29"



Revolution Pauken

- Professionellen Ausstattung und Klangqualität
- Innovatives ausgewogenes Pedal System
- Höhenverstellbar
- Tonumfangreichen Feinstimmer
- Einklappbares Untergestell ermöglicht einen einfachen und leichten Transport
- Das Pedalsystem, in Verbindung mit dem Feinstimmer, erlaubt bei diesen Pauken, zum ersten Mal, den Gebrauch von Naturfellen
- Erhältlich in den Größen 20", 23", 26", 29" und 32"



◀ REVOLUTION COPPER HAMMERED | REVOLUTION KUPFER GEHÄMMERT ▼

23" - 26" - 29" - 32"



◀ REVOLUTION COPPER | REVOLUTION KUPFER ▼



◀ REVOLUTION FIBER ▼



Special features

Possibilities

The new Adams REVOLUTION timpani balanced pedal system remains constant, unlike all earlier balanced pedal systems. This new approach allows the head to be at the correct fundamental note even when the kettle is removed from the pedal unit. The Adams REVOLUTION timpani give you endless possibilities!

Balance: Patented

When the range of the Timpani is extremely high or low, or the pedal is not functioning correctly, you can use the adjusting knob to fix this. If the pedal falls forward the adjusting knob must be turned one turn to the right, and if the pedal falls backward then the knob must be turned one turn to the left.

Eigenschaften

Möglichkeiten

Ausgewogenes Pedal-System mit noch nie dagewesenen Ton-Bereichen. Bei allen sonstigen ausgewogenen Pedal-Systemen ist eine entsprechende Fellspannung (Grundton = tiefster Ton) grundlegend, wenn diese jedoch abweicht, ist das Pedal nicht mehr in Balance und die Funktion nicht optimal. Dies gehört nun durch die Revolution-Pauken der Vergangenheit an.

Balance: Patentiert

Wenn der Tonumfang der Pauke extrem abweicht und das Pedal nicht optimal funktioniert, muss der Regler eingestellt werden. Wenn das Pedal nach vorne fällt, muss der Regler etwas nach rechts gedreht werden, wenn das Pedal zurückfällt muss der Regler etwas nach links gedreht werden.

Height adjustment: Patented

The height of the Adams Revolution Timpani is adjustable. From 84 cm until 94 cm. To adjust the height of the Timpani you must unscrew the screw on the right side of the undercarriage two turns, with the included screwdriver only. Once the screw is loosened you can adjust the height by turning the kettle round. Attention: make sure the wheels have their brakes on; this gives the timpani stability and makes the turning easier. When placing the kettle back on the undercarriage make sure the Adams logo is facing the pedal.

Höhenverstellung: Patentiert

Adams Revolution-Pauken sind in der Höhe verstellbar von 84 bis 94 cm. Die Schraube an der rechten Seite des Untergestells muss mit dem mitgelieferten Schlüssel zwei Umdrehungen losgedreht werden. Die Pauke kann durch das Drehen des Kessels in der Höhe verstellt werden. Durch Betätigung der Feststellbremsen an den Rädern erhält die Pauke mehr Stabilität und erleichtert die Höhenverstellung. Wenn Sie den Kessel auf das Untergestell zurücksetzen achten Sie darauf dass, das Adams Logo sich gegenüber dem Pedal befindet.



Fine tuner: Patented

The fine tuner makes optimum usage of a very wide pitch range. With a reach of over more than 1 octave, it makes this Revolution Timpani truly unique and it is highly recommended to get full use from your Revolution timpani.

Feinstimmung: Patentiert

Der Feinstimmer ermöglicht es, den Anwendungsbereich der Revolution-Pauke so gut wie möglich zu gestalten. Mit einem Tonumfang von mehr als einer Oktave, ist dies einzigartig auf der Welt.



The un-coupling system of the pedal/wheel (pedestal) unit

To disconnect the kettle from the pedestal (pedal/ wheel unit), the lever below the kettle should be positioned first. Press the pedal backward with your heel (1), (you may feel a little resistance), and simultaneously lift the kettle from pedal unit (2). When the kettle is disconnected press the pedal forward with your toe. The kettle can safely be put down on the floor because of its three V – shaped points, which are placed underneath the bowl. You can also choose to place the kettle on a wooden tripod of a baroque kettledrum.

The undercarriage can be folded by pulling up the black lever; this will fold in the legs of the undercarriage. To put the kettle on to the undercarriage again the pedal must be in the forward position. Lift up the kettle and put it back on the undercarriage with the Adams logo facing the pedal. The V-shaped parts fit together and place the kettle in the right position. When you press the pedal backward and secure the lever the timpani is ready to be played on.



Kupplungs- und Klappsystem für das Untergestell

Um den Kessel vom Untergestell abzukoppeln, muss der Hebel unter dem Kessel gedreht werden; jetzt ist die Sperre zwischen Kessel und Fussstück gelöst. Dann das Pedal mit der Ferse des Fußes voll und ganz nach hinten drücken, wobei Sie ein wenig Widerstand fühlen (1), und nun den Kessel vom Untergestell abheben können(2). Wenn der Kessel los ist, muss das Pedal kontrolliert nach vorne gedrückt werden. Jetzt kann der Kessel abgehoben, auf den Boden gestellt werden und bleibt, durch die 3 V-förmigen Elemente an der Unterseite, stehen. Nach Wahl kann die Pauke auch auf ein hölzernes Untergestell einer Barock-Pauke gesetzt werden.

Das Untergestell kann dann, durch Zug an dem schwarzen Stift, zusammengeklappt werden. Wenn der Kessel wieder auf das Untergestell zurückgesetzt wird, muss das Pedal nach vorne stehen, jetzt den Kessel etwas anheben und ihn so auf das Untergestell setzen, dass das Adams Logo gegenüber des Pedals ist. Die V-förmigen Elemente passen zusammen und bringen den Kessel in die richtige Position. Das Pedal mit dem Fuß ganz nach hinten drücken und den Hebel wieder fixieren. Die Pauke ist jetzt spielbereit.

Timpani

By tradition the kettle is formed by deep drawing a single sheet of red copper in our own factory. Contrary to other moulding methods, deep drawing has the great advantage of maintaining the same thickness throughout the kettle which is extremely important for a good sound. Since we have moved to the new factory. We invest a lot of time in research and development of the bowls. We test different materials and different thicknesses. By improvement we can implement this directly in our production. Adams supplies four different models of bowls.

Copper Cambered Hammered

This type of kettle is our top-of-the-range model. The quality of the tone is really focussed. The tone is very warm. This type of kettle is used in the Professional series, Symphonic series and Philharmonic series timpani.

Copper Hammered

This type of kettle has the best price-quality ratio. Compared to the Polished Copper you pay a little more, but you get a tone that is more focussed and direct.

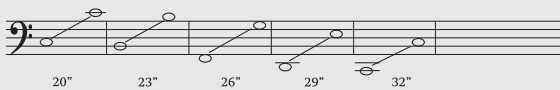
Copper Polished

Because of the only small difference in weight compared to fibre this kettle is often used in the universal timpani. In the end, copper gives a richer and more vivid tone than fibre.

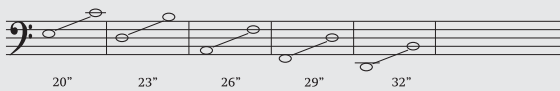
Fibre

The main characteristics of fibre are a lower weight and the sound. It is a synthetic kettle that has a good sound. This kettle is mainly used in the universal timpani. The combination of a light kettle and the construction of the timpani, make these timpani a very interesting model.

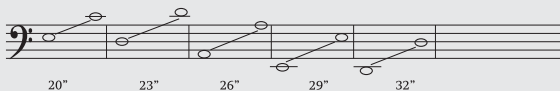
RANGE ADAMS TIMPANI



Available range for Revolution
Tonumfang Revolution



Available range for Universal, Professional and Symphonic
Tonumfang Universal, Professional und Symphonic



Available range for Philharmonic | Tonumfang Philharmonic
Only available for Philharmonic | Nur lieferbar in Philharmonic

Paukenkessel

Die Kessel werden aus einem Stück Rotkupferblech tiefgezogen. Diese Tiefziehmethode hat den großen Vorteil, im Gegensatz zu den anderen Formmethoden, dass der Kessel überall die gleiche Wandstärke hat, was für den endgültigen Klang der Pauke sehr wichtig ist. In unserer neuen Fabrik wird viel Zeit in die Entwicklung der Paukenkessel investiert. Wir testen verschiedene Materialien und Wandstärken. Bei einer Verbesserung wird diese direkt in unsere Produktion übernommen. Adams liefert vier verschiedene Kesselmodelle.

Kupfer tiefgewölbt gehämmert

Dieser Kessel ist unser Spitzenmodell. Ein großes Klangvolumen, leicht ansprechender, brillanter und kerniger Klang mit einem sehr bestimmten und klaren Ton, zeichnen dieses Kesselmodell aus, welches nicht nur bei den Philharmonic-Pauken, sondern auch bei den Symphonic- und Professional-Serien verwendet wird.

Kupfer gehämmert

Dieses Kesselmodell hat das beste Preis-Qualitäts-Verhältnis. Zu einem geringen Aufpreis, im Vergleich zu Kupfer glatt, erhalten Sie einen strafferen und kernigeren Klang.

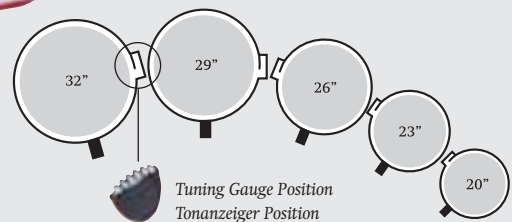
Kupfer glatt

Durch seinen geringen Gewichtsunterschied, im Vergleich zum Fiberkessel, wird auch dieser Kessel oft bei der Universal-Pauke bevorzugt. Letztlich bleibt der Klang beim Kupferkessel, im Gegensatz zum Fiberkessel, volumenreicher und lebendiger.

Fiber

Fiber wird durch seine Gewichtseinsparung und seinen Klang gekennzeichnet. Der günstige Preis und das geringe Gewicht, machen diesen gut klingenden Kunststoffkessel besonders bei den Universal-Pauken interessant.

AMERICAN PLAYING POSITION (MENTION WHEN ORDERING)
AMERIKANISCHE SPIELPOSITION (ANGEBEN BEI BESTELLUNG)



GERMAN PLAYING POSITION (MENTION WHEN ORDERING)
DEUTSCHE SPIELPOSITION (ANGEBEN BEI BESTELLUNG)

